

VELKOMMEN TIL DE NYE MENIGHEDSRÅD





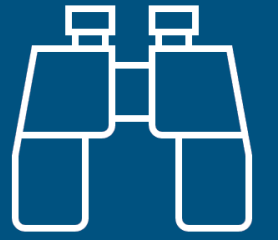
PROGRAM

- 17:30 Velkomst**
v/biskop Henrik Stubkjær
- 17:35 Menighedsrådets opgaver og hjælpen man kan få,
samt overblik over tilgængelige værktøjer**
v/stiftskontorchef Bodil Abildgaard:
- 17:45 Menighedsrådsarbejdet professionalisme og ordentlighed**
v/Ida Gøtke, formand for stiftsudvalget for psykisk arbejdsmiljø og
Hans Hjerrild, folkekirkens arbejdsmiljørådgivning:
- 18:05 Afslutning**
V/ biskop Henrik Stubkjær



VIBORG STIFT
EN DEL AF FOLKEKIRKEN





MENIGHEDSRÅDARBEJDET & INSPIRATIONSLINKS



VIBORG STIFT
EN DEL AF FOLKEKIRKEN

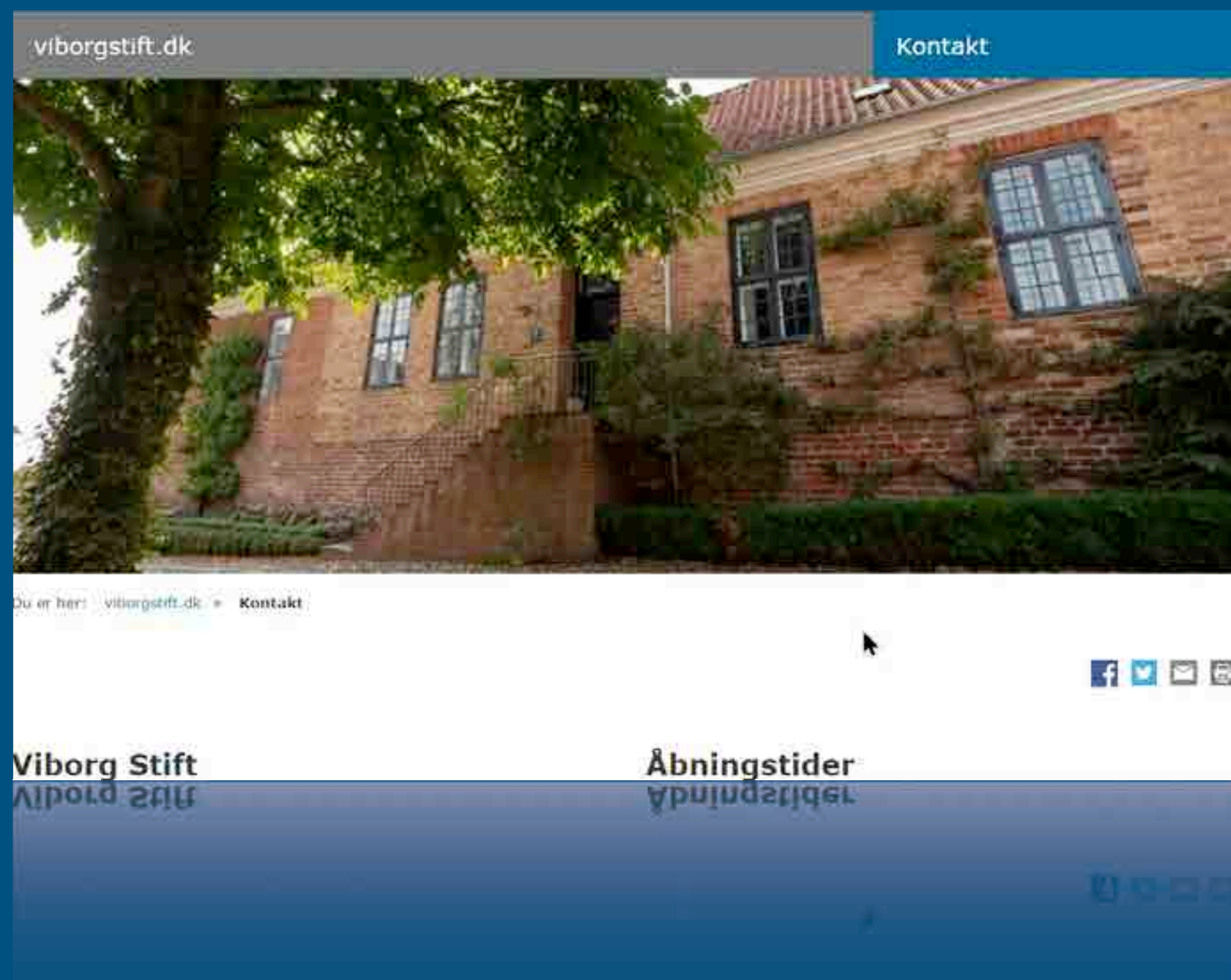




LOVENS § 34 + 35

- Indstilling til ledige præstestillinger, administrerer kirke og kirkegård og ansætter medarbejdere ved kirke og kirkegård.
- Valg af biskop og valg af medlemmer til provstiudvalg og stiftsråd.
- Menighedsrådet administrerer kirkens og præsteembedets indtægter og bestyrer kirkens og præsteembedets faste ejendom.





Få ansigt på dem du snakker med

En række specialister sidder klar til at hjælpe
viborgstift.dk/kontakt



VIBORG STIFT
EN DEL AF FOLKEKIRKEN





Vejledninger og viden

Vores juridiske afdeling har lavet en række artikler, der hjælper til at forstå noget af det der virker kompliceret

viborgstift.dk/juridisk-afdeling



VIBORG STIFT
EN DEL AF FOLKEKIRKEN



Kommunikation

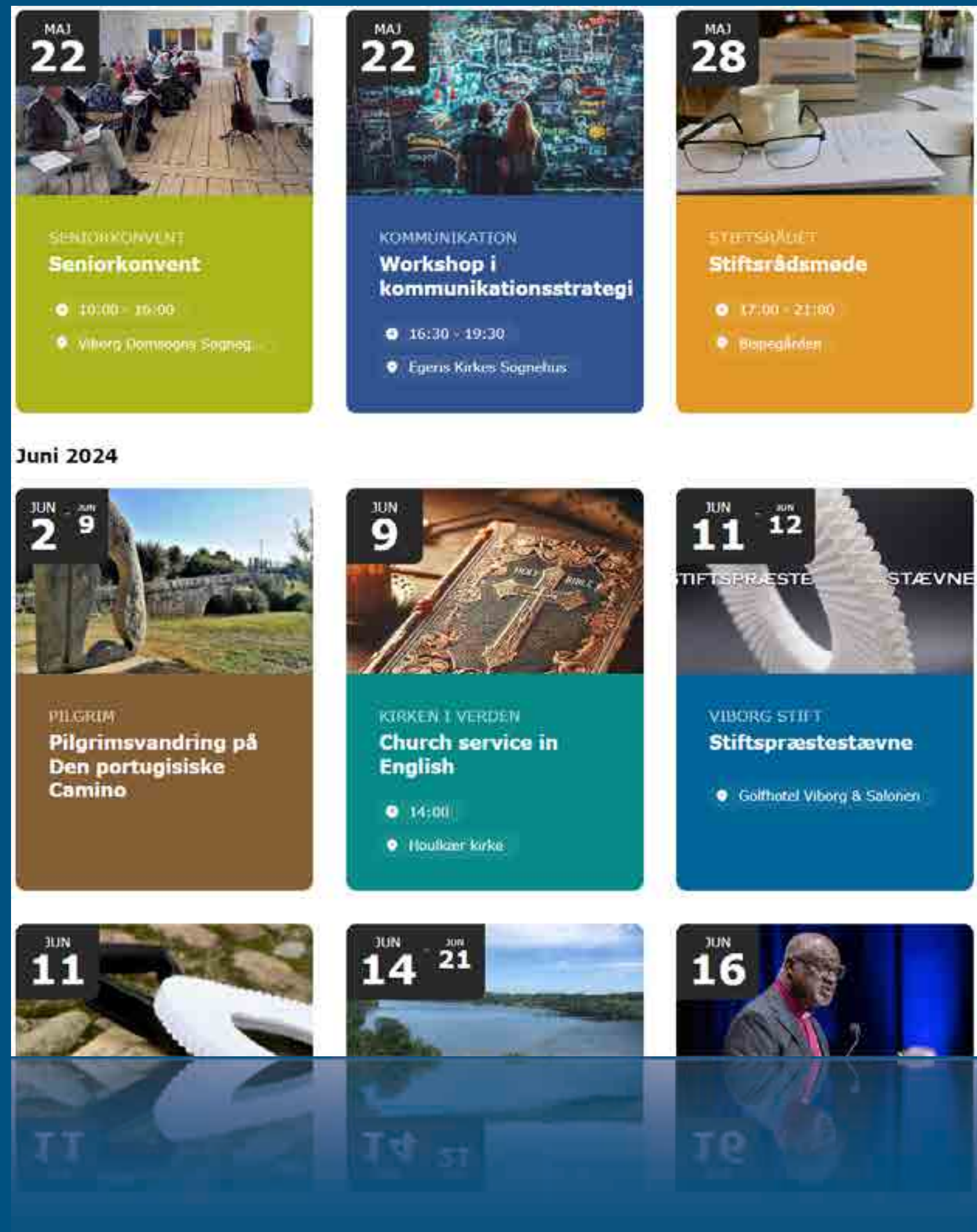
- Tips og tricks
- Grafik og billeder
- Tilbud om videoproduktion til jobopslag

viborgstift.dk/medieportal



VIBORG STIFT
EN DEL AF FOLKEKIRKEN





Kurser, workshops og inspiration

Find arrangementer indenfor:

- Diakoni og omsorg
- Gudstjeneste og forkyndelse
- Grøn omstilling
- Kirken i verden
- Kommunikation
- Pilgrimme
- Religionspædagogik
- Psykisk arbejdsmiljø

viborgstift.dk/kalender



VIBORG STIFT
EN DEL AF FOLKEKIRKEN





Kom godt fra start

- Her finder du e-læringskurser om menighedsrådsarbejde.

godtfrastart.dk



18. SEPTEMBER 2024

GODT AT VIDE – EFTER VALGET

•••vad skal der ske nu? Efter en forhåbentlig god valgdag er der stadig et par opgaver at tage hånd om.

•••••

GODT AT VIDE – EFTER VALGET

VELKOMMEN I MENIGHEDSRÅDET

FOR NYE I MENIGHEDSRÅDET

MENIGHEDSRÅDET

FOR NYE I

Landsforening af menighedsråd

- Landsforeningen af menighedsråd er interesse- og arbejdsgiverorganisation for landets ca. 1.700 menighedsråd.
- På landsforeningens hjemmeside findes vejledning og gode råd til, hvordan forskellige opgaver i menighedsrådet kan løses.

menighedsraad.dk



FOLKEKIRKENS INTRANET

JOB MATERIALEBANK SUPPORT KONTAKT BAG OM FIN SØG

FORSIDE TEMAER NYHEDER VEJLEDNINGER SKABELONER SYSTEMER

DINE PERSONLIGE VALG LOG IND

Folkekirken IntraNet

Velkommen til Folkekirken IntraNet. Her finder du fælles viden, nyheder og inspiration til dit arbejde i folkekirken. Du er nu på intranettets åbne del, hvor alt materialet er frit tilgængeligt for alle interesserede.

Intranettet har også en beskyttet del, hvor du skal bruge dit MitID for at logge ind, hvis du ikke har en km.dk mailadresse. Her kan du dele viden i lukkede grupper, sende fortrolige mails og arbejde i it-systemer, der behandler personfølsomme oplysninger. Klik på knappen "Log ind" øverst til højre.

Har du spørgsmål eller problemer? Find hjælp under "Support" øverst i menuen.

Mine genveje

- MENIGHEDSRÅDSPOSTKASSE**
Gå til menighedsrådets postkasser
- KIRKEPORTALEN**
Budget, regnskab og dokumentarkiv

Folkekirken Intranet

- Her finder du fælles viden, nyheder og inspiration til dit arbejde i folkekirken.

folkekirkinsintranet.dk



VIBORG STIFT
EN DEL AF FOLKEKIRKEN





**NYE RÅD – NYE DYNAMIKKER
NYE MULIGHEDER**

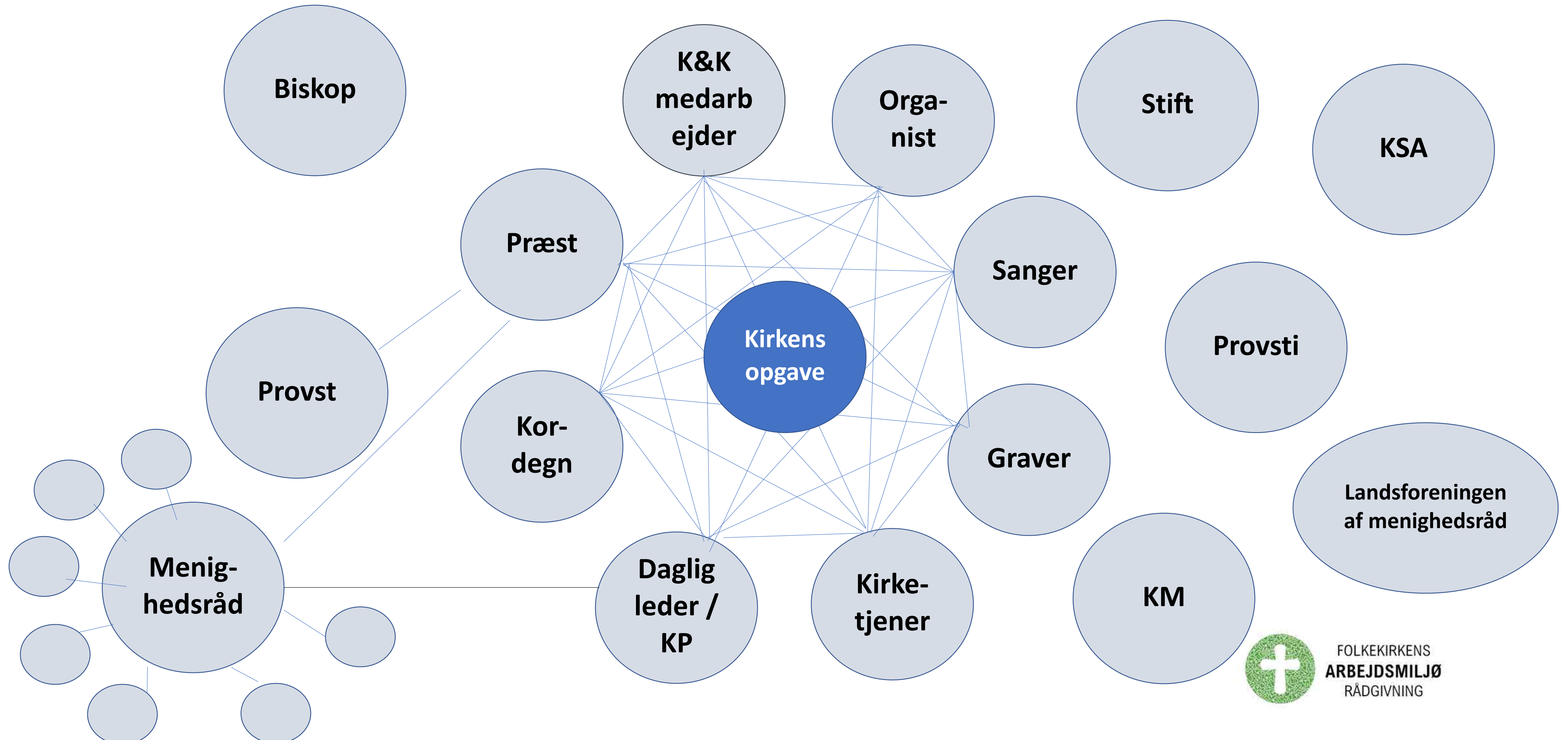
**SAMARBEJDET I KIRKEN PROFESSIONALISME
OG ORDENTLIGHED**



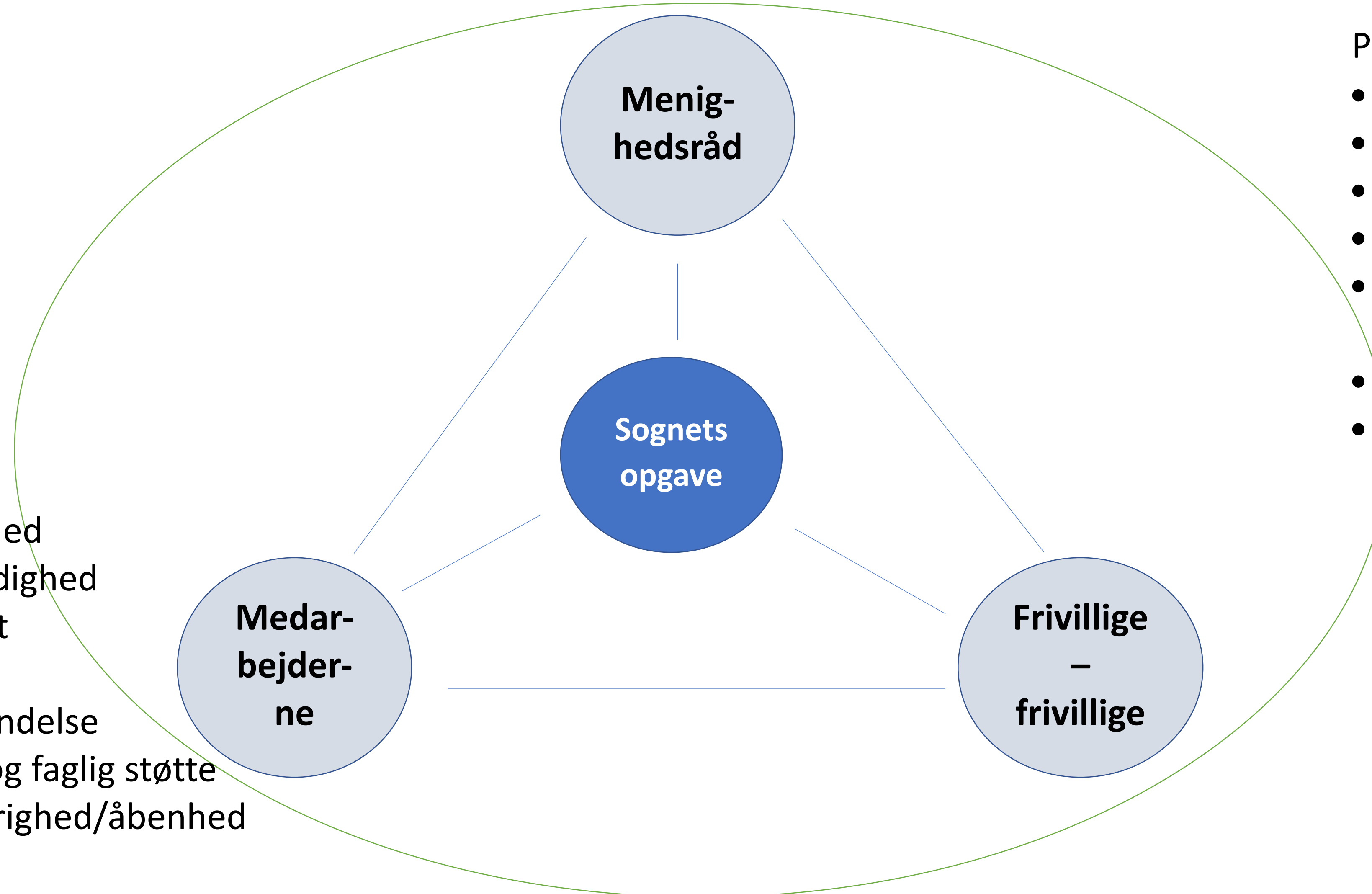
VIBORG STIFT
EN DEL AF FOLKEKIRKEN



Samarbejdet's større netværk



Samarbejdets nære netværk – skab et ”Vi fællesskab”



Professionalisme

- Fælles vision
- Klare kommandoveje
- Tydelige roller og rammer
- Funktionsbeskrivelser
- Afstemte forventninger til hinanden
- Planlægning
- Rettidig omhu

Ordentlighed


- Retfærdighed
- Respekt
- Tillid
- Anerkendelse
- Social og faglig støtte
- Nysgerrighed/åbenhed
- Dialog





FOLKEKIRKENS
ARBEJDSMILJØ
RÅDGIVNING

På FIN, finder du under temaet: Arbejdsmiljø i folkekirken, en række links til ressourcer om psykisk arbejdsmiljø.

På FIN, finder du FAR's website, hvor bl.a. Folkekirken's Arbejdsmiljøråds vejledninger ligger.



Undersøgelse af det psykosociale arbejdsmiljø i folkekirken 2023

VIDEN OM PSYKISK ARBEJDSMILJØ I FOLKEKIRKEN

- > Undersøgelse af det psykosociale arbejdsmiljø i folkekirken (2023)
- > Undersøgelse af arbejdspladskultur som årsag til mobning i folkekirken (PDF)
- > DR's undersøgelse af den psykiske trivsel i folkekirken (2022) (DR)
- > Evaluering af Paraplyprojektet til forbedring af præsters psykiske arbejdsmiljø (PDF)
- > Analyse af indhold og omfang af mobning blandt præster i folkekirken (PDF)


SAMARBEJDE

- > Guide til samtaler om trivsel og psykisk arbejdsmiljø (PDF)
- > Dialogværktøj: Hvordan vil vi samarbejde? (PDF)

INSPIRATION: VI skal huske at anerkende hinanden (S)

INSPIRATION OG VEJLEDNING

- > Arbejdstilsynets bekendtgørelse om psykisk arbejdsmiljø (AT)
- > Uklare krav og modstridende krav (AT)
- > Høje følelsesmæssige krav (AT)
- > Arbejdstilsynets vejledning om stor arbejdsmængde og tidspres (AT)
- > Arbejdstilsynets guide til, hvordan det psykiske arbejdsmiljø kan indgå i den årlige arbejdsmiljødrøftelse (AT)
- > BrancheFællesskabet for Arbejdsmiljø står bag en serie på 10 værktøjshæfter til organisationsudvikling og forebyggelse af stress. Find hæfterne her (BFA)




Chikane

PSYKISK ARBEJDSMILJØ

- > Chikane og krænkelse
- > Håndtering af vold og trusler
- > Samarbejde

Under	Lige efter	Samme dag
1. Hvad er det for en situation?	2. Hvornår og hvor sker det?	3. Hvornår og hvor sker det?
4. Hvornår og hvor sker det?	5. Hvornår og hvor sker det?	6. Hvornår og hvor sker det?
7. Hvornår og hvor sker det?	8. Hvornår og hvor sker det?	9. Hvornår og hvor sker det?
10. Hvornår og hvor sker det?	11. Hvornår og hvor sker det?	12. Hvornår og hvor sker det?



FOLKEKIRKEN'S
ARBEJDSMILJØ
RÅDGIVNING

På Viborg Stifts website, finder du under temaet: Psykisk Arbejds miljø, en række links til ressourcer om psykisk arbejdsmiljø.



**Personalekonsulent
rådgiver sogne**



Indsigt

Her kan du læse mere om udvalgte tiltag fra sogne og provstier til at fremme det gode arbejdsmiljø og det fælles samvirke.



Redskaber

Her kan du læse mere om procedurer for klager og et konkret eksempel på, hvordan en personalepolitik kan se ud.



Viden

Her kan du finde undersøgelser og rapporter om arbejdsmiljøet i folkekirken og høre eksperternes bud på, hvor og hvorfor der typisk opstår samarbejdsproblemer.



Ressourcer

Her er samlet links til hjemmesider, lovstof og publikationer med relevant information om psykisk arbejdsmiljø.



FOLKEKIRKENS
ARBEJDS MILJØ
RÅDGIVNING



SPØRGSMÅL

- Hvordan sikrer vi den bedste daglige kontakt mellem menighedsråd, ansatte og præst i vores sogn?
- Hvilke konkrete initiativer skal vi tage for at styrke fællesskabet mellem menighedsråd, ansatte og præst i vores sogn?
- Hvordan inddrages ansatte i udarbejdelsen af menighedsrådets og præsts vision?

